

Руководство по быстрой настройке

(Для Windows & Mac OS)

**Внешняя беспроводная IP камера
высокого разрешения**



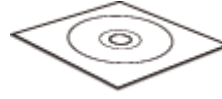
Содержание упаковки



IP камера



Адаптер питания



Установочный CD



Сетевой кабель



Кронштейн



Wi-Fi антенна



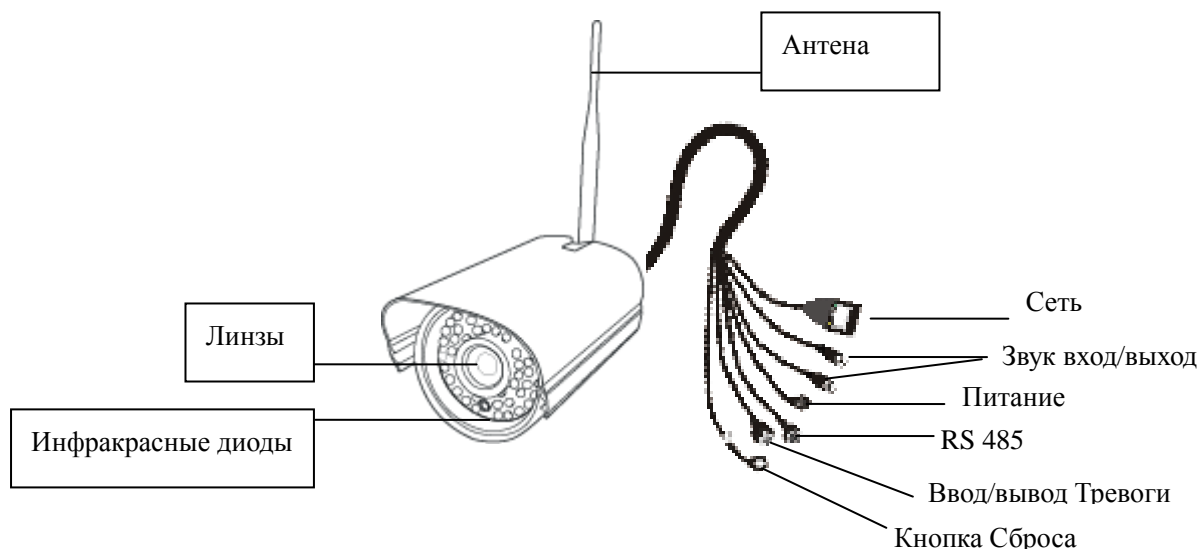
Руководство по быстрой настройке



Гарантийный талон

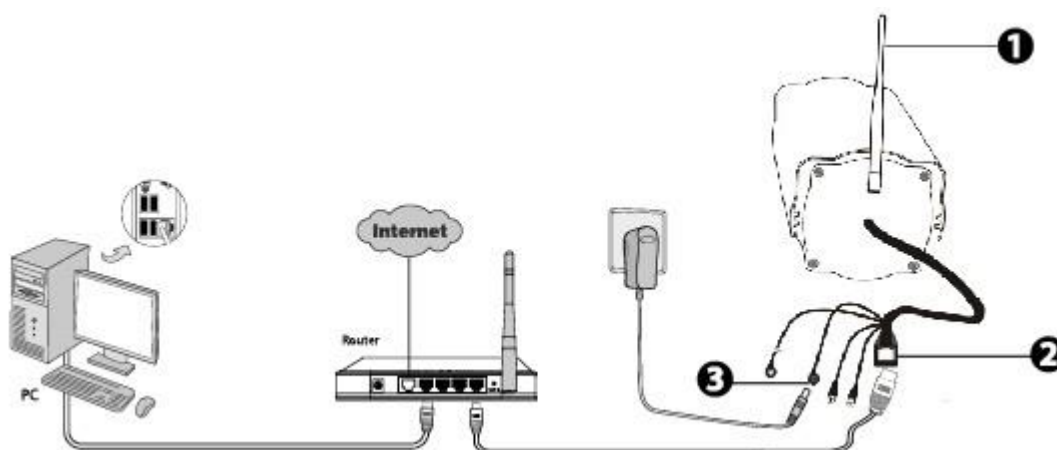
1 Аппаратная часть, введение.

- Физическое описание.



Отличия				
Модель	Беспроводное	PoE(Питание через Ethernet)	Тревога вход/выход	RS485
IV9804W	√	×	×	×
IV9805W	√	×	×	×
IV9805E	×	√	√	√

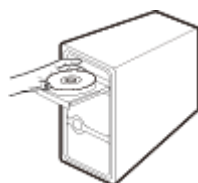
- Подключение оборудования.



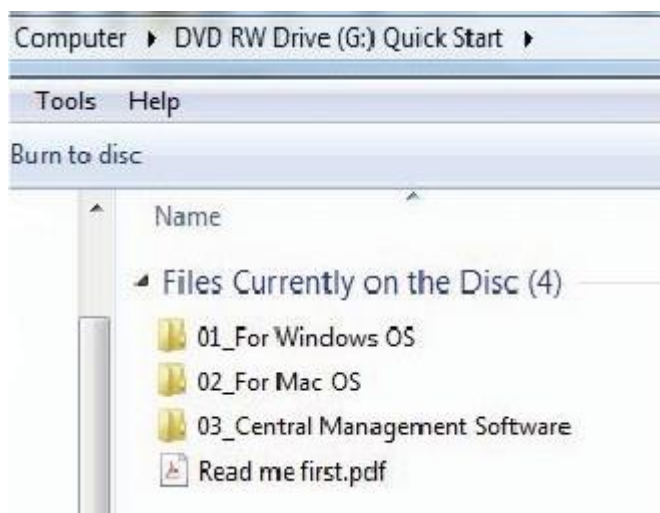
1. Смонтируйте антенну и установите её в вертикальном положении.
2. Подключите камеру к локальной сети. (Роутер или свитч) через сетевой кабель.
3. Подключите адаптер питания к камере.

2 Установка программного обеспечения.

1. Вставьте CD в CD-проигрыватель вашего компьютера.



2. Перейдите в папку “For Windows OS” или “For Mac OS”. Скопируйте и вставьте файл «IP camera tool» на ваш компьютер, или перетащите на ваш рабочий стол.



Ярлык для Windows OS



Ярлык для Mac OS

Примечание:

Если у вас нет CD-проигрывателя, вы можете загрузить бесплатно «IP

camera tool» с нашего веб-сайта.

3 Доступ к камере.

1. Включите DHCP функцию на вашем роутере (по умолчанию включено), затем откройте программу «IP Camera Tool». Отобразятся IP-адреса камер в вашей локальной сети.



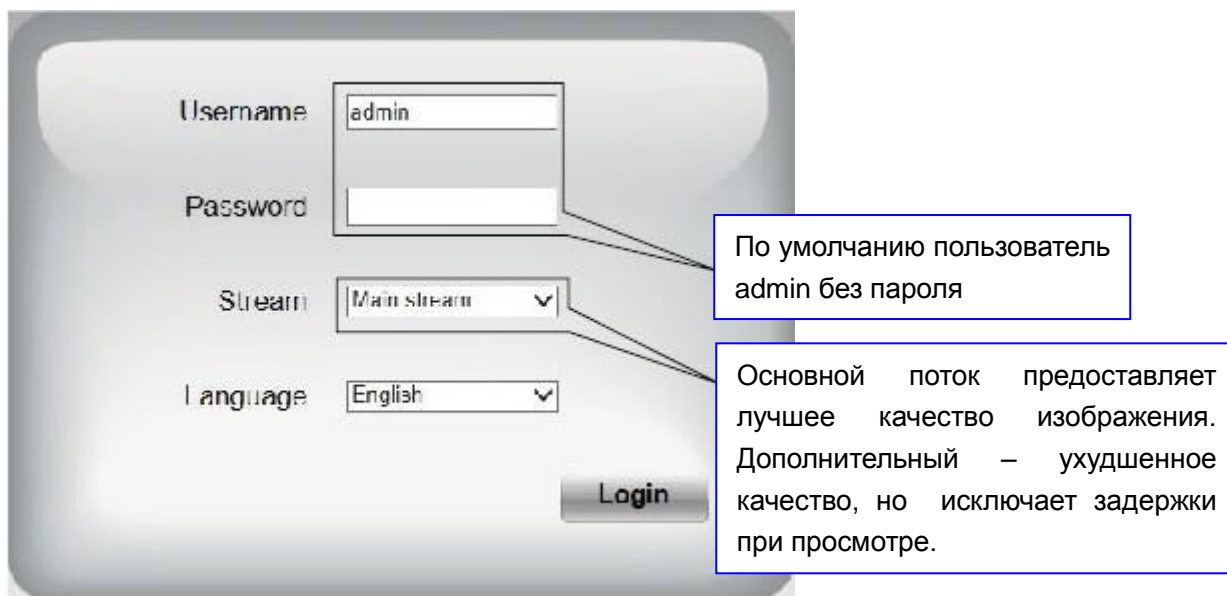
2. Дважды кликните по камере в списке, и ваш обозреватель по умолчанию, откроет страницу входа в камеру. При первом подключении вам необходимо загрузить и установить ActiveX add-on. Откройте Microsoft Internet Explorer в качестве примера. Для Google Chrome, Apple Safari, или Mozilla Firefox, пожалуйста обратитесь к Руководству Пользователя.

Примечание:

64-bit обозреватель не поддерживается.



3. После установки ActiveX add-on, обновите обозреватель и нажмите Вход.



4. После подключения, вы увидите интерфейс живого видео.



4 Безопасность.

Мы настоятельно рекомендуем вам сменить пароль после первого подключения.

Для этого выберите **“Настройки”** на главном интерфейсе камеры, затем перейдите к **“Базовые Настройки – Учётные записи пользователей”** в левой стороне экрана.

Здесь вы также можете сменить имя пользователя и пароль для предотвращения несанкционированного доступа к камере. По умолчанию имя пользователя admin без пароля.



Примечание:

1. Если вы забыли имя пользователя или пароль, вы можете нажать и удерживать кнопку сброса настроек в течение 5 секунд на кабеле камеры, используя острый предмет. Это вернёт все настройки камеры к заводским настройкам.
2. Если вы хотите получить доступ к камере по беспроводному соединению, или интернет, пожалуйста продолжите настройку согласно следующим главам Беспроводное подключение и Удалённый доступ.

5 Беспроводное подключение.

1. Выберите “Настройки” на главной странице камеры, затем перейдите к секции “Сеть – Беспроводные настройки” на левой части экрана, затем нажмите “Сканировать”



2. Нажмите SSID (имя вашего роутера) в списке, и и соответствующий SSID и тип шифрования будет заполнен в соответствующие поля автоматически с правой стороны экрана. Все, что вам нужно сделать, это ввести пароль для вашей беспроводной сети.

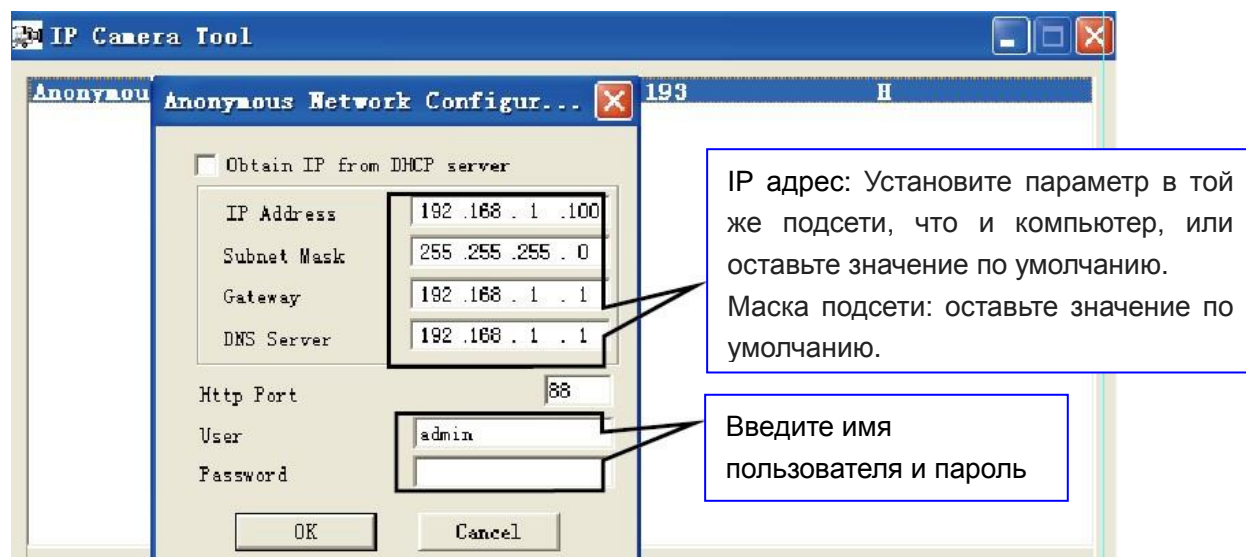
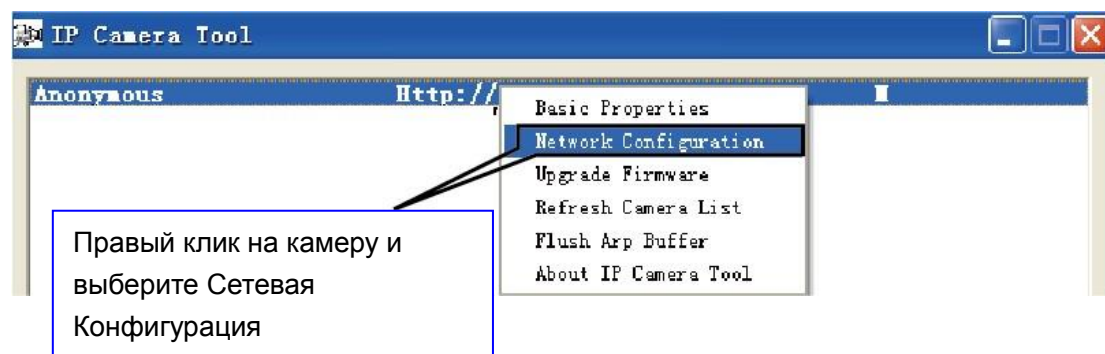


3. Нажмите кнопку **Сохранить** и отсоедините сетевой кабель. Не отключайте питание камеры, пока она не появится в «IP Camera Tool». Если камера не появляется, попробуйте отсоединить шнур питания от камеры и подключить его снова. Это действие должно подключить камеру к беспроводной сети автоматически.

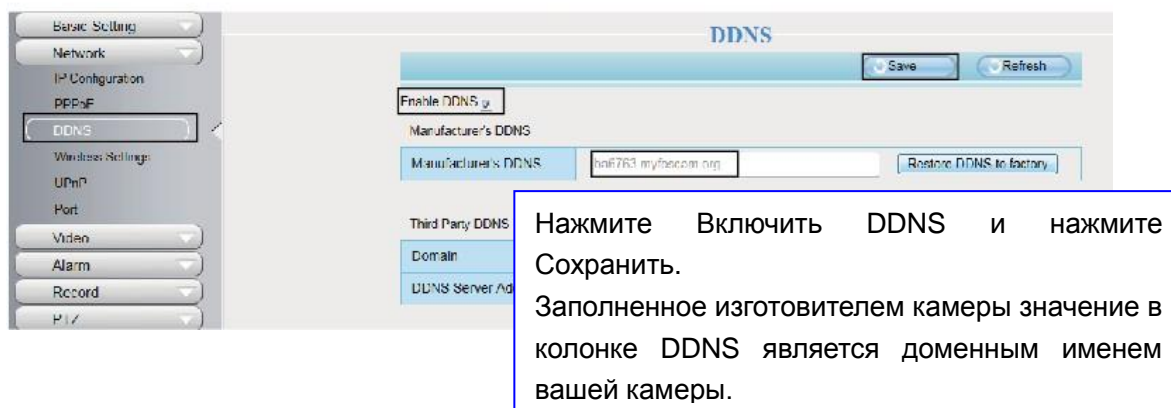
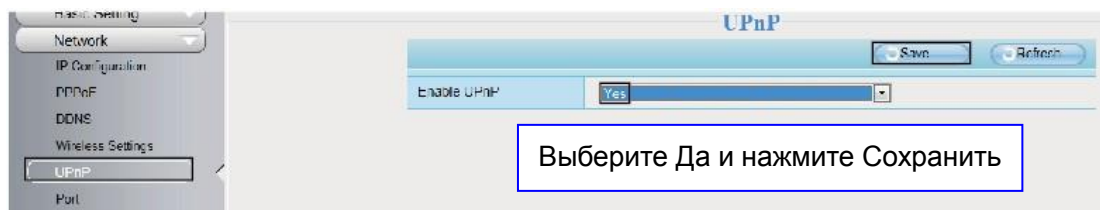
6 Удалённый доступ.

Если необходимо получить доступ к камере удалённо, вам необходимо настроить некоторые параметры на роутере. Выполните следующие шаги:

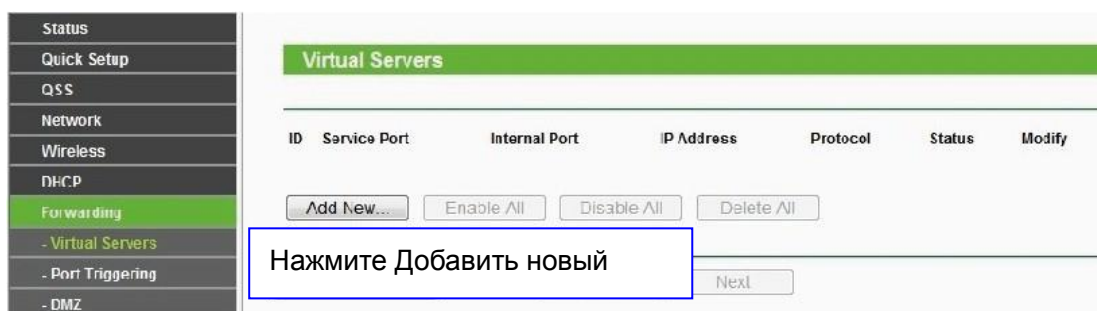
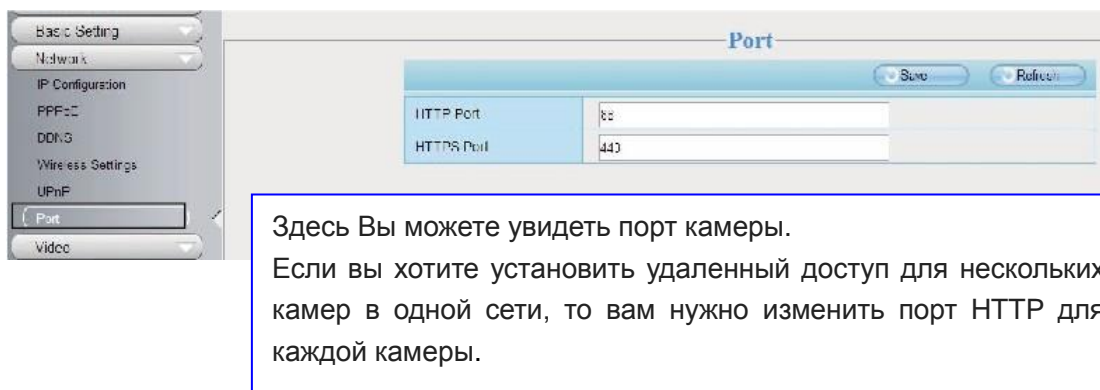
1. Запустите «IP Camera Tool», и назначьте IP-адрес вашей камере.



2. Включите UPnP и DDNS на странице настройки камеры. Мы рекомендуем использовать IVUE DDNS по умолчанию, но если вы хотите использовать сторонний DDNS, пожалуйста, проверьте руководство пользователя для дальнейших инструкций.



3. Настройте перенаправление портов (HTTP порт) на вашем роутере. Для этого выполните следующие шаги, мы будем использовать TP-LINK беспроводной роутер в качестве примера. Во-первых, мы должны перейти в панель для установки "Переадресация виртуальных серверов". Для других брендов, вы можете проверить руководство пользователя или руководство пользователя роутера или обратитесь к производителю.



Quick Setup
 QSS
 Network
 Wireless
 DHCP
Forwarding
 - Virtual Servers
 - Port Triggering
 - DMZ
 - UPnP
 Security
 Parental Control
 Access Control

Add or Modify a Virtual Server Entry

Service Port: (XX-XX or XX)
 Internal Port: (XX, Only valid for single Service Port or leave a blank)
 IP Address:
 Protocol: ALL
 Status: Enabled
 Common Service Port: --Select One--

Введите IP адрес и порт камеры и нажмите Сохранить.

Save Back

Status
 Quick Setup
 QSS
 Network
 Wireless
 DHCP
Forwarding
 - Virtual Servers
 - Port Triggering
 - DMZ
 - UPnP
 Security
 Parental Control

Virtual Servers

ID	Service Port	Internal Port	IP Address	Protocol	Status	Modify
1	88	88	192.168.1.100	ALL	Enabled	Modify Delete

Add New... Enable All Disable All Delete All

На этом настройка переадресации завершена

Next

4. Теперь вы можете получить доступ к IP-камере http://domain имя: порт HTTP через Интернет.

7 Техническая поддержка.

Мы надеемся, что работа с IP-камерой будет удобной, лёгкой и доставит удовольствие.

Возможно у Вас остались вопросы, ответы на которые Вы не нашли в Руководстве Пользователя. Свяжитесь с нашей поддержкой через электронную почту в support@ivue.ru. Вы можете также обратиться в техническую поддержку по телефону +7(495)545-48-83, или по Skype: support.ivue.



iVue Digital Solutions, LLC

www.ivue.ru